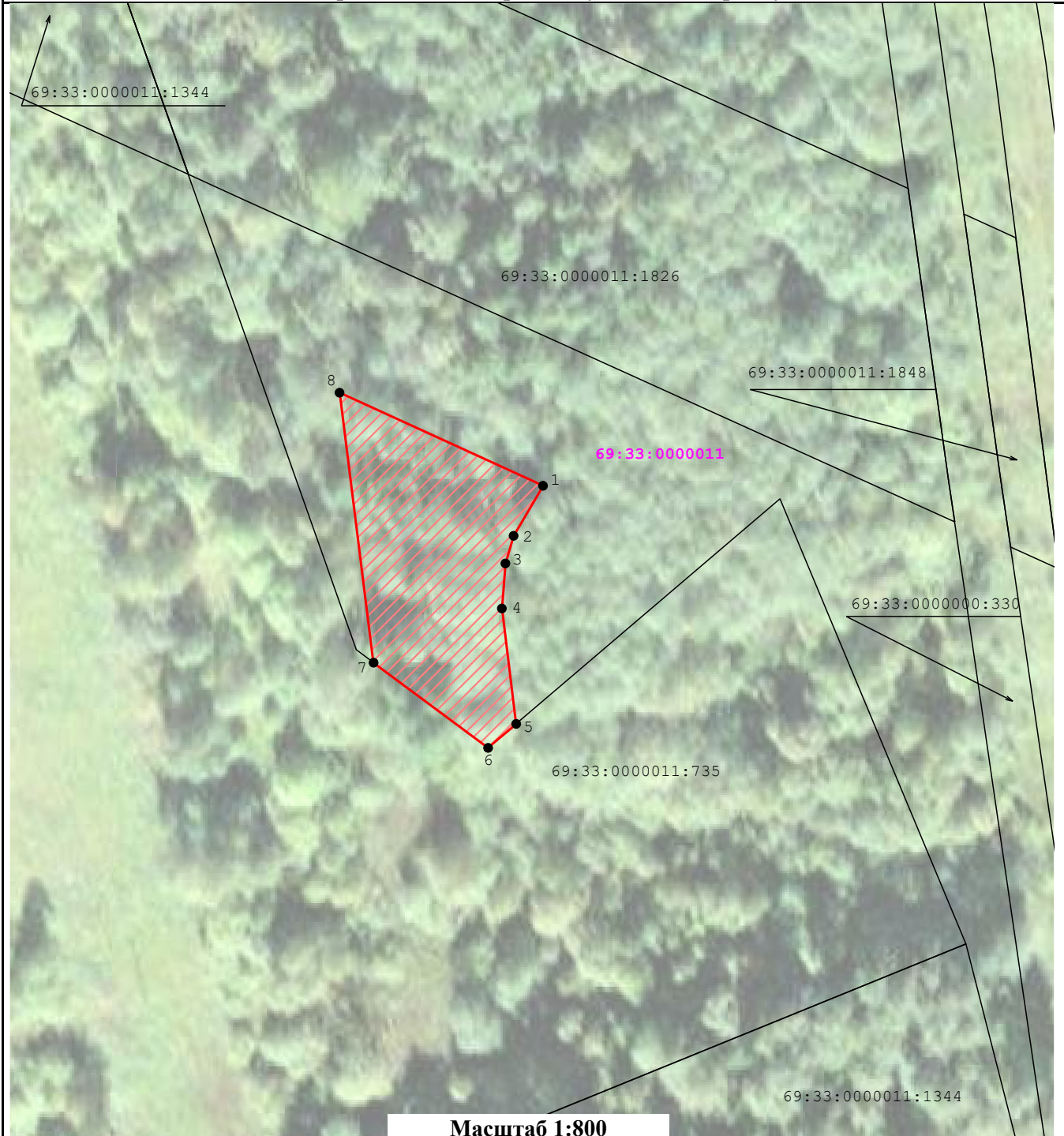


Графическое описание местоположения границ публичного сервитута

Публичный сервитут в целях обеспечения строительства, реконструкции объектов инфраструктуры при реализации объекта: «Создание высокоскоростной железнодорожной магистрали Санкт-Петербург – Москва (участок Крюково (Алабушево) – Обухово)» (4 этап Строительство участка Выползово ВСМ (искл.)-Логовежь ВСМ (искл.))» для целей, предусмотренных п. 2 ч. 5 ст. 4 Федерального закона от 31.07.2020 № 254-ФЗ, в границах кадастрового квартала с номером 69:33:0000011

Схема расположения границ публичного сервитута



Масштаб 1:800

Условные обозначения:



- Проектные границы публичного сервитута



- Границы земельных участков, сведения о которых содержатся в ЕГРН

69:33:0000011

- Кадастровый номер квартала по сведениям ЕГРН

69:33:0000011:735

- Кадастровый номер земельного участка по сведениям ЕГРН

• 1

- Обозначение характерных точек границ публичного сервитута

ГРАФИЧЕСКОЕ ОПИСАНИЕ

местоположения границ публичного сервитута

Публичный сервитут в целях обеспечения строительства, реконструкции объектов инфраструктуры при реализации объекта: «Создание высокоскоростной железнодорожной магистрали Санкт-Петербург – Москва (участок Крюково (Алабушево) – Обухово)» (4 этап Строительство участка Выползово ВСМ (искл.)-Логовежь ВСМ (искл.))» для целей, предусмотренных п. 2 ч. 5 ст. 4 Федерального закона от 31.07.2020 № 254-ФЗ, в границах кадастрового квартала с номером 69:33:0000011

(наименование объекта, местоположение границ которого описано (далее - объект)

Раздел 1

Сведения об объекте

№ п/п	Характеристики объекта	Описание характеристик
1	2	3
1	Местоположение объекта	Тверская область, Торжокский муниципальный округ.
2	Площадь объекта ± величина погрешности определения площади (Р ± ΔР)	764 ± 10 м ²
3	Иные характеристики объекта	Вид объекта реестра границ: Граница публичного сервитута Кадастровый номер квартала: 69:33:0000011 Орган, принявший решение об установлении публичного сервитута: Федеральное агентство железнодорожного транспорта Цель установления публичного сервитута: Публичный сервитут в целях обеспечения строительства, реконструкции объектов инфраструктуры при реализации объекта: «Создание высокоскоростной железнодорожной магистрали Санкт-Петербург – Москва (участок Крюково (Алабушево) – Обухово)» (4 этап Строительство участка Выползово ВСМ (искл.)-Логовежь ВСМ (искл.))» для целей, предусмотренных п. 2 ч. 5 ст. 4 Федерального закона от 31.07.2020 № 254-ФЗ, в границах кадастрового квартала с номером 69:33:0000011 Срок публичного сервитута: продолжительность: 33 месяца Обладатель публичного сервитута: Юридическое лицо, зарегистрированное в Российской Федерации Общество с ограниченной ответственностью «ВСМ Две Столицы» (ИНН: 9726064201, ОГРН: 1247700011900, адрес эл. почты: info@vsm2stl.ru, почтовый адрес: 121614, г. Москва, вн.тер.г. муниципальный округ Крылатское, ул. Крылатская, д. 17, к. 2).

Раздел 2

Сведения о местоположении границ объекта

1. Система координат МСК-69, зона 2

2. Сведения о характерных точках границ объекта

Обозначение характерных точек границ	Координаты, м		Метод определения координат характерной точки	Средняя квадратическая погрешность положения характерной точки (Mt), м	Описание обозначения точки на местности (при наличии)
	X	Y			
1	2	3	4	5	6
1	323 071,14	2 219 402,71	Аналитический метод	0,10	—
2	323 064,40	2 219 398,74	Аналитический метод	0,10	—
3	323 060,68	2 219 397,64	Аналитический метод	0,10	—
4	323 054,61	2 219 397,16	Аналитический метод	0,10	—
5	323 039,06	2 219 399,09	Аналитический метод	0,10	—
6	323 035,83	2 219 395,31	Аналитический метод	0,10	—
7	323 047,31	2 219 379,87	Аналитический метод	0,10	—
8	323 083,68	2 219 375,28	Аналитический метод	0,10	—
1	323 071,14	2 219 402,71	Аналитический метод	0,10	—

3. Сведения о характерных точках части (частей) границы объекта

1	2	3	4	5	6
—	—	—	—	—	—

